

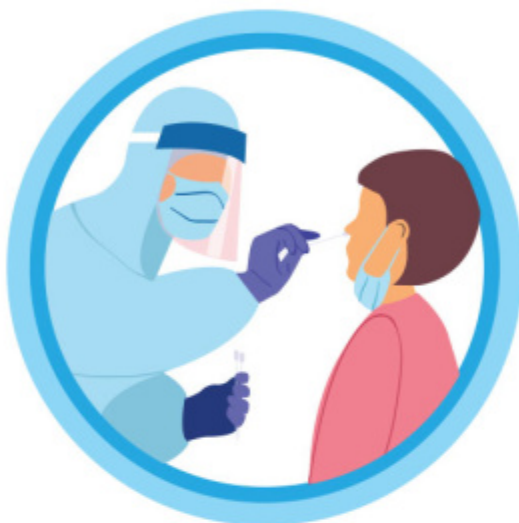
О рекомендациях как подготовиться к сдаче ПЦР-теста на COVID-19



РОСПОТРЕБНАДЗОР

ЕДИНЫЙ КОНСУЛЬТАЦИОННЫЙ ЦЕНТР
РОСПОТРЕБНАДЗОРА **8-800-555-49-43**

Достоверность результата ПЦР-теста на COVID-19 зависит от



ОТКУДА БЕРУТ МАЗКИ ДЛЯ ПЦР-ТЕСТА НА COVID-19?

Для исследования мазки берут с поверхности миндалин, небных дужек и задней стенки ротоглотки,. При отборе пробы из носоглотки зонд вводят по наружной стенке носового хода на достаточную глубину



МОЖНО ЛИ ЕСТЬ ИЛИ ПИТЬ ПЕРЕД ИССЛЕДОВАНИЕМ?

По инструкции к наборам для ПЦР-исследования на РНК SARS-CoV-2 взятие мазков рекомендуется проводить не раньше 3- 4 часов после последнего приёма пищи. Перед исследованием также не рекомендуется пить воду

16.04.2021 г.

В условиях сохранения рисков распространения новой коронавирусной инфекции Роспотребнадзора

Что будет, если есть или пить перед сдачей мазков для теста ПЦР?

По инструкции к наборам для ПЦР-исследования на SARS-CoV-2 взятие мазков рекомендуется

Коронавирус SARS-CoV-2 живет внутри эпителиальных клеток. Для ПЦР-исследования вирус выделяется пищевым комком с поверхности слизистой оболочки. Если взять мазок сразу после приема пищи, это может привести к ложноотрицательному результату анализа. То же самое касается питья. Вода смывает с поверхности

Можно ли пользоваться лекарственными средствами в нос и горло (капли, спреи, антисептики)?

Перед взятием мазков ни в коем случае нельзя использовать лекарственные средства для носа и горла, так как это может привести к получению ложноотрицательных результатов ПЦР-теста.

Можно ли употреблять алкоголь перед сдачей теста ПЦР и как это повлияет на результат?

Алкоголь содержит этиловый спирт (этанол), который также входит в состав многих антибактериальных препаратов. Для получения достоверного результата теста ПЦР должно быть не менее 60-80% этилового спирта. Хотя в состав спиртных напитков (обычно вина и пива) может снизиться.

Почему нельзя чистить зубы перед сдачей теста ПЦР?

Основная цель на этапе взятия мазков для ПЦР-исследования – получить биологический материал с максимальным количеством вируса в получаемом мазке. Зубная паста может содержать антисептические компоненты, которые могут привести к дополнительному полосканию рта, что также не рекомендовано перед забором биоматериала.

Применение косметики (помады, блески и бальзамы для губ) может повлиять на результат теста ПЦР?

Материал для исследования берут не из полости рта, а из зева и носоглотки. Если соблюдать правила взятия мазка, попадание косметических средств в материал для ПЦР-теста. Но при случайном попадании в пробу косметические средства могут повлиять на результат.

Откуда все-таки берут мазок – из зева или носоглотки?

И из зева, и из носоглотки. Входными воротами для вируса SARS-CoV-2 являются верхние дыхательные пути. В конце инкубационного периода и в первые дни клинических проявлений наиболее информативным является материал из ротоглотки. При взятии мазка из носоглотки зонд вводят по наружной стенке носового хода.

Важно!

Минимум за 3 часа до взятия мазков из ротоглотки (зева) нельзя: принимать пищу, пить, использовать косметические средства.

